

## XYCAD® 稀客。线阵列音响系统



### X-Array Series

XYCAD® 稀客。

稀客，创造扩声运用新革命！

X-Array系列高级线阵列系统

西宁体育中心一场两馆主音响  
几内亚比绍国家体育场





我们的案例

# X-Array Series

水晶宫体育场



## 几内亚比绍国家体育场主音响系统



## 西宁体育中心一场两馆

XYCAD (稀客) 音响经过不懈努力, 在众多著名品牌激烈竞争的前提下, 终于力压群雄, 于2012年6月中标中国青海省西宁体育中心, 包含一场两馆: 水晶宫主体育场、主体育馆、游泳馆三大场馆主扩声系统! 这是我司XYCAD品牌继中标几内亚比绍国家体育场以来, 再次中标重大体育场馆项目。稀客人一定再接再厉, 力争创造更多优质工程, 服务音响行业、服务体育建设, 为响应国家大力发展体育文化建设的号召, 为我国的文体建设做出应有的贡献。

西宁市海湖体育中心坐落于海湖湿地公园南岸, 是一座设施完整、功能齐全的综合性体育场馆。按照总体规划要求, 分为“一场两馆”, 包括一座4万席的主体育场、一座7500席的综合体育馆、一座1500席的游泳馆及附属设施。项目占地367亩, 总建筑面积为18.8万平方米, 总投资14.16亿元, 可承办国家级民运会、城运会及省运会等大型综合性赛事。于2009年4月18日开工建设。



国际案例 OUR PR

XYCAD稀客工程案例

西宁体育中心一场两馆主音响



西宁主体育馆



XYCAD (稀客) 音响通过层层选拔和筛选, 大型线阵列X-Array 系列线阵列系统中标几内亚比绍国家体育场! 当前项目已竣工, 即将投入重要赛事的比赛使用. 几内亚比绍属热带海洋性季风气候, 通常炎热潮湿, 6月到11月是季风型雨季, 吹西南风, 12月到5月是旱季, 吹东北哈马丹风. XYCAD音响经过长期持续50度高温考验及潮湿海风洗礼, IP46的防水、放风沙等级可以胜任任何残酷环境. 目前为止, 音质表现优异、成功稳定的使用赢得了几内亚比绍国家领导及人民一致的认可与肯定.

XYCAD 稀客



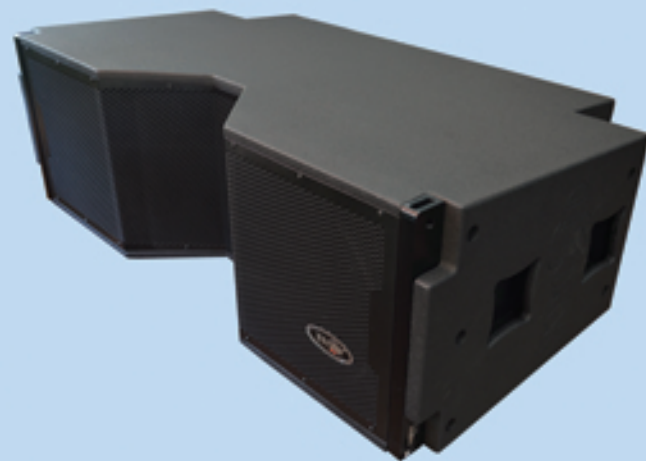
游泳馆





## 产品型号：XYCAD X-Array3127F

产品类型：双12吋三分频线性阵列扬声器系统（全防水）  
低频驱动器：两只12吋低音单元  
中频驱动器：两只8吋钹铁圈中音单元  
高频驱动器：三只44芯钹铁圈高音单元  
频率范围（-10dB）：33Hz-20kHz  
频率响应（±3dB）：50Hz-18.5kHz  
水平覆盖角度（轴线-3dB）：110°  
垂直覆盖角度（轴线-3dB）：3°-15°（视模块数量而定）  
分频模式：外置三分频  
分频点：  
中低800Hz/24dB/oct@Linkwitz-Riley（推荐）  
中高4900Hz/24dB/oct@Linkwitz-Riley（推荐）  
承受功率（连续/节目/峰值）：外置三分频模式  
低频 1000W/2000W/4000W  
中频 600W/1200W/2400W  
高频 300W/600W/1200W  
灵敏度：  
低频 105dB（1w@1m）  
中频 109dB（1w@1m）  
高频 114dB（1w@1m）  
最大声压级：  
低频 135dB连续/141dB 峰值  
中频 137dB连续/143dB 峰值  
高频 139dB连续/145dB 峰值  
额定阻抗：  
低音 8 ohms x 2  
中音 16 ohms  
高音 24 ohms



XYCAD 稀客



精准的等时间耦合技术  
130米超远距离高频辐射能力  
高声压，动力澎湃  
HIFI级音色品味  
远近一致的频率覆盖控制力  
高中低匀滑的音质特性  
特殊箱体结构确保谐振降到最低  
IP46全防水防风沙等级  
安全快捷的吊挂安装系统  
一致长久的稳定性为您的任意环境提供保障  
您的信赖之选！



## 产品型号：XYCAD X-Array218SUB

产品类型：双18吋线性阵列超低音扬声器（全防水）  
低频驱动器：两只18吋低音单元  
频率范围（-10dB）：20Hz-500Hz  
频率响应（±3dB）：28Hz-300Hz  
分频模式：外置  
承受功率（连续/节目/峰值）：  
1600W/3200W/6400W  
灵敏度：102dB@1米  
最大声压级：136dB连续/140dB峰值  
额定阻抗：（两只低音驱动器独立）8 ohms x 2



## 产品型号：XYCAD X-Array2103F

产品类型：双10吋二分频线性阵列扬声器系统（全防水）  
低频驱动器：两只10吋钹铁圈低音单元  
高频驱动器：两只44芯钹铁圈高音单元  
频率范围（-10dB）：40Hz-20kHz  
频率响应（±3dB）：53Hz-18.5kHz  
水平覆盖角度（轴线-3dB）：110°  
垂直覆盖角度（轴线-3dB）：3°-10°（视模块数量而定）  
分频模式：外置二分频  
分频点：2200Hz/24dB/oct@Linkwitz-Riley（推荐）  
承受功率（连续/节目/峰值）：外置二分频模式  
低频 700W/1400W/2800W  
高频 100W/200W/400W  
灵敏度：  
低频 103dB（1w@1m）  
高频 112dB（1w@1m）  
最大声压级：  
低频 131dB连续/137dB 峰值  
高频 132dB连续/138dB 峰值  
额定阻抗：  
低音 16 ohms  
高音 16 ohms



## 产品型号：XYCAD X-Array215SUB

产品类型：双15吋线性阵列超低音扬声器（全防水）  
低频驱动器：两只15吋低音单元  
频率范围（-10dB）：30Hz-700Hz  
频率响应（±3dB）：38Hz-500Hz  
分频模式：外置  
承受功率（连续/节目/峰值）：  
1200W/2400W/4800W  
灵敏度：102dB@1米  
最大声压级：133dB连续/139dB峰值  
额定阻抗：4ohms

**X-Array** SERIES by XYCAD  
XYCAD PROFESSIONAL AUDIO